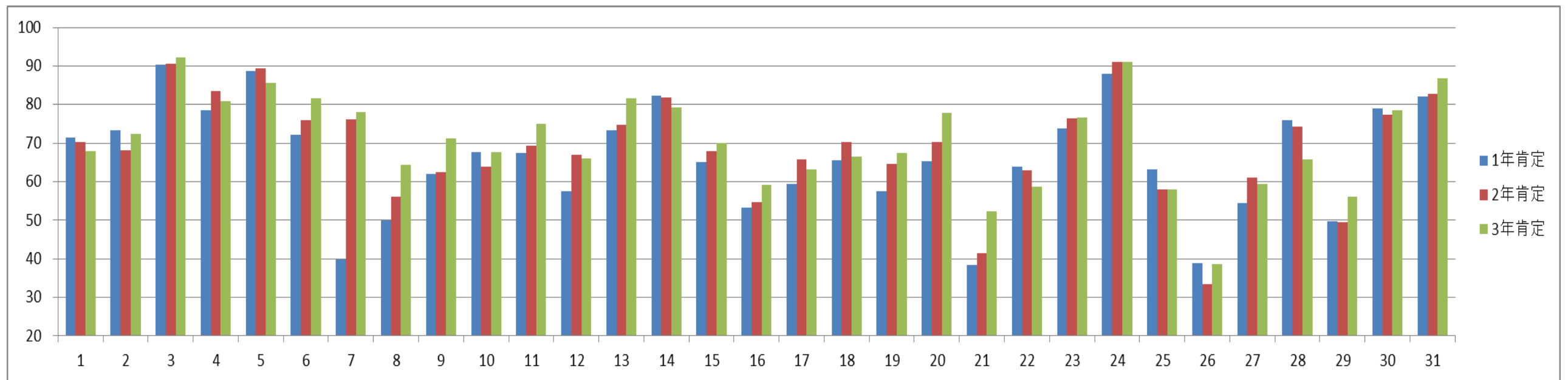


	1年肯定	2年肯定	3年肯定	
1 高校生活に自分なりの目標を持っている。	72	70	68	
2 学校に行くのが楽しい。	73	68	72	
3 この学校には他の学校にない特色がある。	90	91	92	○
4 学校は資格取得に積極的に取り組んでいる。	79	83	81	
5 この学校は実習や実験に関する施設や設備が整っている。	89	89	86	
6 教室・特別室・運動場などは授業がしやすいようによく整備されている。	72	76	82	○
7 パソコンやビデオ等の視聴覚機器を使う機会が多くある。	40	76	78	○
8 授業や農業クラブの活動をとおして、地域の人たちとかかわる機会が多い。	50	56	64	○
9 命の大切さや社会のルールについて学ぶ機会が多くある。	62	62	71	○
10 学校にいるときに、地震や火災などの災害がおこった場合、どのようにすればよいのか知らされている。	68	64	68	
11 先生は生徒のことを一生懸命に考えてくれる。	67	69	75	○
12 担任の先生以外にも保健室や相談室で気軽に相談できる先生がいる。	58	67	66	
13 先生は責任を持って授業やその他の仕事に当たっている。	73	75	82	○
14 自分は授業にまじめに取り組んでいる。	82	82	79	
15 自分の興味関心の持てる授業が多くある。	65	68	70	○
16 授業等でわからないことがあれば先生に積極的に質問している。	53	55	59	○
17 学校生活について先生の指導には納得できる。	59	66	63	
18 先生は、いじめについて私たちが困っていることがあれば真剣に対応してくれる。	65	70	66	
19 HR活動は活発でクラス全体で積極的にかかわっている。	58	65	67	○
20 生徒同士や先生と生徒のあいさつがよく交わされている。	65	70	78	○
21 ボランティア活動や地域活動に積極的に参加している。	38	41	52	○
22 学校からの配布物は保護者に必ず渡している。	64	63	59	
23 将来の進路や生き方について考える機会がある。	74	76	77	○
24 この学校は他の学校に比べて就職に有利だ。	88	91	91	
25 この学校は他の学校に比べて進学に有利だ。	63	58	58	
26 自分は生徒会活動に関心が高い。	39	34	39	
27 体育祭は楽しく行えるよう工夫されている。	54	61	60	
28 創立記念祭は楽しく行われるよう工夫されている。	76	74	66	
29 放課後の農業クラブまたは生徒会クラブに取り組んでいる。	50	49	56	
30 この学校に入学してよかった。	79	77	79	
31 この学科に入学してよかった。	82	83	87	○

生徒アンケート学年別

全体を通して1～3学年でよく似た回答となっている。
 項目の一番右側に○印をつけたものは学年が上がるごとに肯定率も上がっている事例で、31項目中14項目で該当する。
 7番の項目の1年生の肯定の低さは、情報処理は2年生からカリキュラムに組み込まれていることを反映したものと思われる。
 他、特に高い肯定率が示されているのは3、5、24、31で80%以上である。



		FF肯定	環緑肯定	BS肯定
1	高校生活に自分なりの目標を持っている。	66	74	72
2	学校に行くのが楽しい。	70	66	75
3	この学校には他の学校にない特色がある。	90	87	93
4	学校は資格取得に積極的に取り組んでいる。	80	78	83
5	この学校は実習や実験に関する施設や設備が整っている。	90	77	90
6	教室・特別室・運動場などは授業がしやすいようによく整備されている。	80	72	75
7	パソコンやビデオ等の視聴覚機器を使う機会が多くある。	67	63	62
8	授業や農業クラブの活動をとおして、地域の人たちとかかわる機会が多い。	63	51	52
9	命の大切さや社会のルールについて学ぶ機会が多くある。	68	64	62
10	学校にいるときに、地震や火災などの災害がおこった場合、どのようにすればよいのか知らされている。	70	59	66
11	先生は生徒のことを一生懸命に考えてくれる。	69	74	70
12	担任の先生以外にも保健室や相談室で気軽に相談できる先生がいる。	65	61	64
13	先生は責任を持って授業やその他の仕事に当たっている。	80	67	77
14	自分は授業にまじめに取り組んでいる。	83	76	82
15	自分の興味関心の持てる授業が多くある。	70	67	66
16	授業等でわからないことがあれば先生に積極的に質問している。	57	56	54
17	学校生活について先生の指導には納得できる。	65	56	63
18	先生は、いじめについて私たちが困っていることがあれば真剣に対応してくれる。	71	60	67
19	HR活動は活発でクラス全体で積極的にかかわっている。	65	60	63
20	生徒同士や先生と生徒のあいさつがよく交わされている。	74	73	67
21	ボランティア活動や地域活動に積極的に参加している。	45	49	40
22	学校からの配布物は保護者に必ず渡している。	62	56	65
23	将来の進路や生き方について考える機会がある。	74	70	80
24	この学校は他の学校に比べて就職に有利だ。	92	85	91
25	この学校は他の学校に比べて進学に有利だ。	62	58	58
26	自分は生徒会活動に関心が高い。	35	39	38
27	体育祭は楽しく行えるよう工夫されている。	56	60	59
28	創立記念祭は楽しく行われるよう工夫されている。	76	70	69
29	放課後の農業クラブまたは生徒会クラブに取り組んでいる。	51	49	53
30	この学校に入学してよかった。	79	75	79
31	この学科に入学してよかった。	81	83	87

生徒アンケート 科ごとの集計
 全体的に3科ともよく似た値となっており、特に大きな違いはないものの、
 FF科は項目1が低く、8で特に高い。
 環緑科は5番で低く、11番が高い
 BS科は21番で低く、31番が高い。

